

Un datacenter de proximité TIER III implanté à Mayotte

ITH ouvre un Datacenter de proximité TIER III à MAYOTTE. En dépit des contraintes liées au climat tropical, un PUE inférieur à 1,5 sera contenu grâce à la mise en œuvre d'une solution de refroidissement innovante. Cette ESN, à forte notoriété dans tout l'océan indien, a sollicité JERLAURE pour l'accompagner dans la mise en œuvre de son projet.

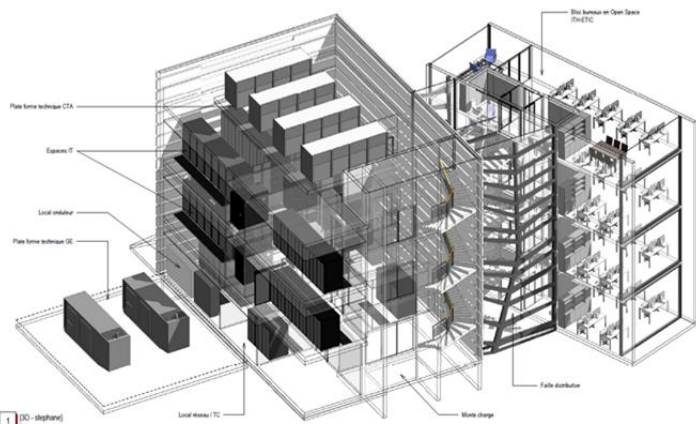
Ce Datacenter est issu de la gamme SynEcTHIK DC élaborée par JERLAURE, habillé par le cabinet d'architecture TAND-M en charge du concept architectural et de la conception de l'enveloppe. Ce Datacenter de proximité permettra d'héberger et d'interconnecter en toute sécurité les entreprises Mahoraises (publiques et privées).

UN PROJET PORTEUR POUR DEVELOPPER L'ECONOMIE NUMERIQUE MAHORAISE

A l'ère où les Datacenters de proximité se multiplient pour **désengorger les réseaux** et améliorer la **qualité de la connectivité**, ITH s'inscrit dans cette démarche en démontrant toute l'importance d'implanter un datacenter localement afin d'établir un **relais de proximité pour l'écosystème mahorais**.

Cette ESN proposera des services de proximité à un éventail de clients en toute neutralité, en se dotant d'un Datacenter **TIER III** de dernière génération. Il sera composé de **500 m² d'espace IT** avec une capacité de **80 baies** et 300 m² d'espace de bureaux.

Le Datacenter d'ITH offrira un **niveau de sécurité et de disponibilité** digne des plus grands. ITH sera en mesure de proposer aux **ESN, Opérateurs et toutes entreprises publiques ou privées mahoraises**, des espaces de **colocation mutualisés**, des **suites privatives** et un **catalogue de services adapté aux usages** et aux modèles économiques qui en découlent (Certifications **PCI DSS**, pour les données bancaires, certifications **HDS** pour les données de santé etc.).



Avec cette nouvelle acquisition, ITH propose à Mayotte un véritable outil favorisant le développement numérique de son territoire.

UN DATACENTER CONNECTE A SON ENVIRONNEMENT

D'un **point de vue esthétique**, le cabinet d'architecture TAND'M a su fondre le Datacenter dans son environnement. Surplombant le lagon, il adopte un **concept architectural moderne**, en parfaite harmonie avec le cadre environnant.

L'**optimisation énergétique** d'un Datacenter est un facteur important et différenciant, en prise directe avec son coût d'utilisation, notamment quant au refroidissement qui représente plus de 50% de l'énergie consommée. Sur une île comme **Mayotte, qui produit son électricité en toute autonomie**, consommer moins devient une obligation citoyenne allant au-delà des considérations purement financières.

ITH investira dans un système de refroidissement innovant, permettant de **produire du froid à partir du soleil** généralement généreux dans cette région du monde. Cette installation, en appoint d'une production de froid performante, permettra de **réduire significativement la consommation électrique** du Datacenter. Les architectures techniques sont dimensionnées pour fonctionner en **ambiance tropicale** et leur implantation tient compte de **conditions climatiques extrêmes** concernant notamment les **aspects cycloniques**.

Livré au **second semestre 2019**, ce futur Datacenter sera un condensé **d'innovation, de savoir-faire et d'éthique**.

A PROPOS DE JERLAURE

JERLAURE accompagne ses clients à toutes les étapes d'un projet datacenter : STRATEGIE, CONCEPTION, CONSTRUCTION, EXPLOITATION. La réussite et la renommée de JERLAURE repose sur le professionnalisme et

la rigueur de ses collaborateurs, animés par un même objectif : la recherche permanente des meilleures solutions pour assurer une totale maîtrise d'un projet Datacenter. JERLAURE synchronise toutes les dernières technologies en vue de faire

émerger de nouvelles solutions adaptées aux exigences du marché. JERLAURE a donc lancé la gamme SYNEcTHIK DC qui, outre les aspects purement techniques, intègre un concept sociétal visant à développer l'économie numérique régionale.

Pour plus d'informations : www.jerlaure.fr

Contact téléphonique : **+33 04 13 15 10 10**

Contact presse : Anne-Laure GREMAUD // Responsable Marketing : al.gremaud@jerlaure.fr